

# ESENCIALES de LABORATORIO

2026

¡DESCÚBRELO!



## AUTOCLAVE DE SOBREMESA

ZCK018

P. OFERTA  
1605,50 €

ZCK019

P. OFERTA  
1724,25 €



Automatización completa



Variedad de programas



Seguridad y control

Promoção válida até 31/07/2026.  
Preços sujeitos ao acréscimo da taxa de 23% de IVA, válidos salvo erro tipográfico.  
Oferta limitada ao stock disponível.  
No caso de rotura de stock, podemos apresentar alternativas equivalentes com preços especiais.

DISTRIBUIDO POR:



Polígono Industrial do Alto do Ameal, Arm. C12 e C13  
2565-641 Ameal - Ramalhal | Portugal  
+351 219 598 163 | +351 261 243 914  
(Chamadas para a rede fixa nacional)  
geral@marcalab.pt | www.marcalab.pt

MORTERO CON PICO Y MANO

15%



- Material: Acero inoxidable AISI 304

Ref.	Cap.	Ø ext.	H*	Long. mano	Antes	AHORA
BBW002	500 mL	125 mm	83 mm	130 mm	61,50	52,28
BBW003	750 mL	140 mm	92 mm	130 mm	68,75	58,44
BBW004	1000 mL	160 mm	106 mm	130 mm	72,95	62,01
BBW005	1500 mL	180 mm	112 mm	130 mm	79,85	67,87
BBW006	2000 mL	200 mm	120 mm	130 mm	88,00	74,80

\* altura con base

DESECADOR CON LLAVE

20%



DIMENSIONES



d1: diámetro externo  
d2: diámetro interno

ISO 13130

BORO 3.3

- Sin disco de porcelana, incluye la tapa con tapón de plástico.

Referencia	d2	d1	Antes	AHORA
BDB006	100 mm	151 mm	215,73	172,58
BDB007	150 mm	210 mm	226,36	181,09
BDB008	200 mm	269 mm	229,75	183,80
BDB009	250 mm	329 mm	292,71	234,17
BDB010	300 mm	392 mm	414,91	331,93

DESECADOR TAPA BOTÓN

20%



DIMENSIONES



d1: diámetro externo  
d2: diámetro interno

ISO 13130

BORO 3.3

- Incluye tapa con tapón de polipropileno. No incluye disco de porcelana.

Referencia	d2	d1	Antes	AHORA
BDD006	100 mm	151 mm	85,84	68,67
BDD007	150 mm	210 mm	102,45	81,96
BDD008	200 mm	269 mm	146,67	117,34
BDD009	250 mm	329 mm	227,19	181,75
BDD010	300 mm	392 mm	288,05	230,44

PLACA DE CULTIVO, PE TRANSPARENTE

15%



- Libres de DNasa, RNasa y pirógenos. Envasadas en bolsa individual.
- Pocillos numerados con código alfanumérico para facilitar la identificación. Esterilizados con haz de electrones (E-beam).

Ref.	Pocillos	Fondo	Vol. trabajo	Pack	Antes	AHORA
BRL001	6	Plano	1.90/2.90 mL	B/50	73,55	62,52
BRL002	12	Plano	0.76/1.14 mL	B/50	76,49	65,02
BRL003	24	Plano	0.38/0.57	B/50	76,49	65,02
BRL004	48	Plano	0.19/0.29	B/50	82,45	70,08
BRL005	96	Plano	0.075/0.20	B/50	73,55	62,52
BRL006	96	En U	0.075/0.20	B/50	82,45	70,08

CRIOTUBO CON TAPÓN DE ROSCA EXTERNA / INTERNA

HASTA 20%



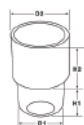
- Fabricado en polipropileno de grado médico, resistente a congelación y descongelación. Diseño transparente y fácil de manejar.
- El almacenamiento máximo de líquido es el 80% de la escala máxima. Rango de resistencia a la temperatura de -196°C a +121°C
- Libre de DNasa/RNasa, endotoxinas y ADN humano.

Referencia	Capacidad	Rosca	Pack	Antes	AHORA
BGN048	1 mL	Externa	B/100	13,54	12,19
BGN049	1 mL	Interna	B/100	13,54	12,19
BGN050	2 mL	Externa	B/100	13,65	12,29
BGN051	2 mL	Interna	B/100	13,65	10,92
BGN052	3,6 mL	Externa	B/100	20,40	16,32
BGN053	3,6 mL	Interna	B/100	20,40	19,38
BGN054	5 mL	Externa	B/100	22,82	20,54
BGN055	5 mL	Interna	B/100	22,82	20,54

**TAPÓN GOMA CON FALDÓN** 10%



**DIMENSIONES**



d1: diámetro  
d2: diámetro  
H1: altura parte reversible  
H2: altura parte interior



- Rango de temperatura de trabajo 60/70 °C
- Fabricado en caucho natural. No apto para procesos repetidos de esterilización en autoclave.

Ref.	D1	D2.	H1	H2	Lote	Antes		AHORA	
						P.UNIT	P.UNIT/LOTE	P.UNIT	P.UNIT/LOTE
BMJ012	10.2 mm	13.3 mm	9.7 mm	10.2 mm	10	0,85		0,77	
BMJ013	13 mm	18.7 mm	9.7 mm	10.2 mm	10	1,36		1,22	
BMJ014	15.85 mm	20.2 mm	15.2 mm	15 mm	10	1,45		1,31	
BMJ015	24 mm	28.3 mm	13.5 mm	21.4 mm	10	4,61		4,15	
BMJ016	13.6 mm	18 mm	10 mm	15.6 mm	10	1,24		1,12	
BMJ017	18.5 mm	24 mm	14.8 mm	18.5 mm	10	1,59		1,43	
BMJ018	24.4 mm	28.8 mm	15.4 mm	21 mm	10	4,16		3,74	
BMJ019	28.6 mm	34.6 mm	19.7 mm	16.5 mm	10	6,00		5,40	

**ESTERILIZADOR INFRARROJO** 15%



- Posibilidad de esterilizar a: 400°C y 850°C.

Referencia	BRG016	BRG025
Ø orificio	14 mm	35 mm
Longitud tubo	150 mm	100 mm
Dimensiones	175x135x190 mm	147x130x200 mm
Antes	155,00	179,50
<b>AHORA</b>	<b>131,75</b>	<b>152,58</b>

**CONTADOR DIGITAL DE COLONIAS** 15%



Referencia	BRJ003
Pantalla	LED
Aumentos	2x
Funciones operativas	Promedio, cero (reset), cuenta atrás
Salida	USB
Dimensiones	35x30x37 cm
Antes	1052,12
<b>AHORA</b>	<b>894,30</b>

**BOLSA DOBLE PARA TRANSPORTE DE MUESTRAS, PE** 25%



APROVECHA EL  
**25%**  
DE DESCUENTO



Ref.	Dim. (bolsa zip)		Dim. (bolsa doc.)		Antes	AHORA
	Largo	Ancho	Largo	Ancho		
BYF105	240 mm	155 mm	225 mm	155 mm	10,39	7,79

**BOLSA CON CIERRE ZIP, PE** 15%



Ref.	Largo x Ancho	Pack	Lot	Antes		AHORA	
				P.UNIT	P.UNIT/LOTE	P.UNIT	P.UNIT/LOTE
BYF117	80x60 mm	B/100	10	0,94	0,75	0,80	0,64
BYF118	110x70 mm	B/100	10	1,34	1,07	1,14	0,91
BYF119	150x100 mm	B/100	10	2,39	1,91	2,03	1,62
BYF120	180x120 mm	B/100	10	3,08	2,46	2,62	2,09
BYF121	220x150 mm	B/100	10	4,58	3,66	3,89	3,11
BYF122	250x180 mm	B/100	10	6,20	4,96	5,27	4,22
BYF123	300x200 mm	B/100	10	12,18	6,39	10,35	5,43

CONTENEDOR DE CONGELACIÓN

20%



ENDO plasticware



- Fabricado de cartón robusto con revestimiento superior. Resistencia química a alcoholes y disolventes orgánicos suaves.
- Rango de temperatura estable de -196°C a 121°C. Adecuado para el almacenamiento en nitrógeno líquido.

Ref.	Cap.	Material	Color	Antes	AHORA
BYF129	12x1,5/2 mL	Foam	Azul	49,00	39,20
BYF130	18x1,5/2 mL	PC	Blanco	22,00	17,60

ROLLO DE PARAFILM

5%



PARAFILM

+200%  
Se estira más del 200%

- El material flexible y autosellante permite que se adhiera alrededor de formas y superficies irregulares.
- Resiste hasta 48 horas a muchas sustancias polares como soluciones salinas, ácidos inorgánicos y soluciones alcalinas.

Ref.	Rollo de	Lot	Antes		AHORA	
			P.unit	P.unit/lot	P.UNIT	P.UNIT/LOTE
BYH502	38 m x 10 cm	12	29,58	27,39	28,10	26,02
BYH503	75 m x 10 cm	12	62,70	56,43	59,57	53,61

DISPENSADOR DE PARAFILM M

10%



Mahita



- Fabricado en acrílico. Diseñado para el almacenamiento, dispersión y corte de Parafilm® M.
- Compatible con rollos, cintas y etiquetas de 5 y 10 cm de ancho.
- Tapa superior abatible que facilita la recarga del dispensador.

Referencia	Dimensiones	Antes	AHORA
BYK002	180x120x160	79,85	71,87

\* Rollo de Parafilm no incluido

VASO FORMA BAJA, VIDRIO

8%



BORO 3.3

DIN 12331

ISO 3819

GLASSCO

Ref.	Cap.	Ø ext.	H.	Lote	Antes	AHORA
CBC089	10 mL	26 mm	35 mm	10	1,13	1,04
CBC090	25 mL	35 mm	51 mm	10	1,32	1,21
CBC091	50 mL	42 mm	58 mm	12	1,35	1,24
CBC092	100 mL	50 mm	70 mm	12	1,24	1,14
CBC093	150 mL	60 mm	88 mm	10	1,68	1,55
CBC081	250 mL	70 mm	95 mm	12	1,92	1,77
CBC082	400 mL	80 mm	110 mm	10	2,29	2,11
CBC083	600 mL	90 mm	125 mm	6	2,69	2,47
CBC084	1000 mL	105 mm	145 mm	6	3,43	3,16

VASO FORMA BAJA, PMP

5%



ENDO plasticware

ISO 6706

DIN 12681



Ref.	Cap.	Grad.	Ø ext.	H.	Lote	Antes	AHORA
CBG028	25 mL	1 mL	33 mm	45 mm	10	1,65	1,57
CBG029	50 mL	2 mL	45 mm	60 mm	10	1,71	1,62
CBG030	100 mL	5 mL	53 mm	70 mm	10	2,13	2,02
CBG031	250 mL	10 mL	78 mm	95 mm	10	3,54	3,36
CBG032	500 mL	10 mL	88 mm	119 mm	10	6,05	5,75
CBG033	1000 mL	20 mL	104 mm	140 mm	6	10,24	9,73

VASO FORMA BAJA, PP

10%



ISO 7056

AUTO +121°

APTO

Kartell

Ref	Cap.	Grad.	d. x H.	Lote	Antes	AHORA
CBH008	100 mL	5 mL	51x72 mm	12	1,63	1,47
CBH009	250 mL	10 mL	71x95 mm	16	2,01	1,81
CBH010	500 mL	10 mL	87x119 mm	12	3,35	3,02
CBH011	1000 mL	20 mL	109x147 mm	4	6,60	5,94
CBH012	2000 mL	50 mL	132x183.5 mm	4	9,20	8,28
CBH013	3000 mL	500 mL	158x201 mm	2	17,75	15,98
CBH014	5000 mL	500 mL	188.5x229 mm	2	26,83	24,15

## JARRA GRADUADA APILABLE FORMA ALTA **10%**



ENDO  
plasticware

AUTO  
+120°

- Fabricadas en PP.
- Graduación en relieve. Paredes gruesas y alta resistencia química.

Ref	Cap.	d.	h.	Antes	AHORA
CCB021	250 mL	75 mm	115 mm	2,04	<b>1,84</b>
CCB022	500 mL	100 mm	137 mm	1,92	<b>1,73</b>
CCB023	1000 mL	125 mm	167 mm	3,00	<b>2,70</b>
CCB024	2000 mL	150 mm	217 mm	4,40	<b>3,96</b>
CCB025	3000 mL	170 mm	244 mm	7,20	<b>6,48</b>

## JARRA ACERO INOX. CON REBORDE **15%**



ENDO  
metalware

- Con borde curvado y resistentes a agentes químicos.

Referencia	Capacidad	Dim. (hxØ)	Antes	AHORA
CCG008	250 mL	85x70 mm	29,16	<b>24,79</b>
CCG009	500 mL	132x85 mm	34,20	<b>29,07</b>
CCG010	1000 mL	148x102 mm	35,10	<b>29,84</b>
CCG011	2000 mL	180x132 mm	43,20	<b>36,72</b>
CCG012	3000 mL	180x160 mm	49,50	<b>42,08</b>
CCG014	4000 mL	200x200 mm	58,50	<b>49,73</b>
CCG013	5000 mL	210x180 mm	58,50	<b>49,73</b>

## MATRAZ ERLLENMEYER, CUELLO ESTRECHO **HASTA 10%**



ISO  
1773

BORO  
3.3

GLASSCO

Ref.	Cap.	Ø base	Ø cuello	H.	Lote	Antes	AHORA
CDB094	50 mL	51 mm	22 mm	90 mm	10	1,56	<b>1,40</b>
CDB095	100 mL	64 mm	22 mm	105 mm	10	1,72	<b>1,55</b>
CDB083	250 mL	85 mm	34 mm	145 mm	10	2,40	<b>2,16</b>
CDB084	500 mL	105 mm	34 mm	180 mm	10	3,29	<b>2,96</b>
CDB085	1000 mL	131 mm	42 mm	220 mm	10	5,63	<b>5,07</b>
CDB086	2000 mL	166 mm	50 mm	280 mm	6	10,60	<b>9,54</b>
CDB087	5000 mL	220 mm	50 mm	365 mm	-	33,12	<b>31,46</b>

## FRASCO ISO TAPÓN AZUL **5%**



ISO  
4796-1

BORO  
3.3



ENDO  
glassware

- Anillo de vertido y tapón PP azul (esterilizable hasta 140 °C). Tapa rosca GL45.

Referencia	Cap.	d.	h.	Lote	Antes	AHORA
CFB077	100 mL	56 mm	105 mm	10	2,30	<b>2,19</b>
CFB078	250 mL	70 mm	143 mm	8	2,73	<b>2,59</b>
CFB079	500 mL	86 mm	182 mm	6	3,39	<b>3,22</b>
CFB080	1000 mL	101 mm	203 mm	4	4,85	<b>4,61</b>

## FRASCO LAVADOR BOCA ANCHA **5%**



Antes 3,27

**AHORA 3,11**

ENDO  
plasticware

- Frasco lavador fabricado en LDPE. La impresión del frasco incluye el nº CAS (Chemical Abstract Service), los códigos y símbolos NFPA (National Fire Protection Association), símbolos de los equipos de protección y frases de peligrosidad.

Ref.	Cap.	GL	Impresión	Tapón
CKB016	250 mL	45	Metanol	38 mm
CKB017	250 mL	45	Ethanol	38 mm
CKB018	250 mL	45	Isopropanol	38 mm
CKB019	250 mL	45	Acetone	38 mm
CKB020	250 mL	45	Agua destilada	38 mm

PROBETA PP, DOBLE GRADUACIÓN

15%



Ref.	Cap. mL	h. mm	Lot	Antes	AHORA
DBJ041	10	130	10	1,33	1,13
DBJ042	25	148	10	1,33	1,13
DBJ043	50	169	10	1,45	1,23
DBJ044	100	250	10	1,60	1,36
DBJ045	250	295	6	3,25	2,76
DBJ046	500	350	6	6,35	5,40
DBJ047	1000	410	4	8,13	6,91

PROBETA, PMP

5%



ISO 6706

DIN 12681

■ Graduación azul. Con pico vertedor

Ref.	Cap.	Tol. mL	H. mm	Lot	Antes		AHORA	
					P.Unit	P.Unit/lot	P.UNIT	P.UNIT/LOT
DBJ048	10 mL	±0.2	145	10	2,50	2,10	2,38	2,00
DBJ049	25 mL	±0.5	170	10	3,15	2,80	2,99	2,66
DBJ050	50 mL	±1.0	200	10	3,65	3,20	3,47	3,04
DBJ051	100 mL	±1.0	250	10	4,38	3,95	4,16	3,75
DBJ052	250 mL	±2.0	325	6	6,95	6,30	6,60	5,99

MATRAZ AFORADO SIN TAPÓN PARA VINO

25%

APROVECHA EL 25% DE DESCUENTO



BORO 3.3



- Escala en blanco. Certificado individual incluido en la caja.
- La parte superior del embudo incluye un pico vertedor.

Ref.	Cap.	Rango mL	Ø mm	H. mm	Antes	AHORA
DDJ022	750 mL	740-760	31	370	81,60	61,20
DDJ023	375 mL	364-385	23,5	325	76,50	57,38
DDJ024	1500 mL	1450-1550	35,5	455	93,84	70,38

PIPETAS, PARA VINO

15%

BORO 3.3



Ref. - DLD009

Ref. - DLD007\_8

Ref. - DLD002\_5



Referencia	Longitud	Diámetro	Tipo	Antes	AHORA
DLD007	50 cm	30 mm	Recta	25,55	21,72
DLD008	65 cm	30 mm	Recta	28,85	24,52
DLD009*	77 mm	30 mm	Recta	19,52	16,59
DLD002	25 cm	20-22 mm	Curva	23,90	20,32
DLD003	35 cm	20-22 mm	Curva	24,89	21,16
DLD004	45 cm	20-22 mm	Curva	25,14	21,37
DLD005	65 cm	20-22 mm	Curva	29,26	24,87

\* con goma

PIPETA UN AFORO, CLASE AS

30%

APROVECHA EL 30% DE DESCUENTO



ISO 648

- Con banda de color (según norma ISO 1769).
- Cumplimiento con la norma USP (farmacopea americana).



Ref.	Capacidad	Tolerancia	Banda	Lote	Antes	AHORA
DJD017	0.5 mL	±0.006 mL	●	5	6,76	4,73
DJD018	1 mL	±0.006 mL	●	5	6,31	4,42
DJD019	2 mL	±0.006 mL	●	5	6,76	4,73
DJD020	3 mL	±0.010 mL	●	5	6,76	4,73
DJD021	5 mL	±0.010 mL	○	5	6,76	4,73
DJD022	10 mL	±0.020 mL	●	5	6,76	4,73
DJD023	15 mL	±0.030 mL	●	5	7,81	5,47
DJD024	20 mL	±0.030 mL	●	5	7,79	5,45
DJD025	25 mL	±0.030 mL	●	5	8,01	5,61
DJD026	30 mL	±0.030 mL	●	5	10,56	7,39
DJD027	40 mL	±0.050 mL	○	5	10,56	7,39
DJD028	50 mL	±0.050 mL	●	5	10,56	7,39
DJD029	100 mL	±0.080 mL	●	5	15,89	11,12

## CENTRÍFUGA MODELO DM0436E

15%



AHÓRRATE  
+180 €

DAB



Referencia	GBF016
Capacidad de rotor	12 x 15 mL + 12 x 10 mL
Temporizador (min)	30 s-99 min 59 s / Continuo
Rango de velocidad (rpm)	100-3500 (pasos de 100)
Máxima FCR (xg)	2260
Dimensiones aprox. (mm)	482 x 414 x 254

Antes 1219,33

AHORA 1036,43

## CENTRÍFUGA MINI

10%

nahita  
blue

Ref.	GDC008	GDC001	GDC002	GDC009
Modelo	2507/4	2507/7	2507/11	2507/30
Velocidad	4000rpm ±3%	7000rpm ±3%	10000rpm ±3%	12000rpm ±5%
FCR máx	990 xg	2910 xg	5610 xg	8550 xg
Dimensión	155x168x118 mm			

Antes 125,00 130,00 180,00 265,00

AHORA 112,50 117,00 162,00 238,50

\* consultar para cabezales disponibles

## CENTRÍFUGA PARA MICROPLACAS

15%

nahita  
blue

Referencia	GDC011
Rango velocidad (RPM)	300-3000 (± 15 rpm)
FCR máx. (xg)	608
Temporizador	1-99 min. / 1-59 seg.
Capacidad	2xmicroplaca de 96 pocillos / ELISA plates
Dimensiones (LxAxH) (mm)	225x255x215

Antes 605,00

AHORA 514,25

## CENTRÍFUGA ALTA VELOCIDAD MOD. 2624/2

10%

nahita  
blue

AHÓRRATE  
+140 €

Referencia	GLC005
Rango velocidad (RPM)	100-15000 (incremento de 10 rpm)
FCR máx. (xg)	21180 (incremento de 10 xg)
Temporizador	1-99 min. / 1-59 seg.
Capacidad máx.	50 mL
Dimensiones (LxAxH) (mm)	280x360x250

Antes 1450,00

AHORA 1305,00

\* consultar para cabezales disponibles

## CENTRÍFUGA MEDIBAS+ MOD. 2742

15%

AHÓRRATE  
+320 €



YouTube

Control Digital  
AvanzadoMáxima  
Seguridad

Rendimiento Óptimo

nahita  
blue

Referencia	GLC008
Capacidad máx.	400 mL (50mL x 8)
Temporizador	1-99 h. / 1-59 min. / 1-59 sec.
Velocidad máx (rpm)	100-6000
FCR máx. (xg)	5150 xg (incrementos de 10 xg)
Dimensiones (mm)	390x500x320

Antes 2137,00

AHORA 1816,45

\* consultar para cabezales disponibles

**CENTRÍFUGA REFRIGERADA DE ALTA VELOCIDAD**

**15%**

AHÓRRATE  
**660 €**



Referencia	GLF003
Rango velocidad (RPM)	200-16000 (incremento de 10 rpm)
FCR máx. (xg)	24100 (incremento de 10 xg)
Temporizador	1-99 h. / 1-59 min. / 1-59 seg.
Rango temperatura	-20 °C / +40 °C
Temp. mínima a máx. velocidad	0 °C
Capacidad máxima	400 mL (100 mL x 4)
Dimensiones (LxAxH) (mm)	493x584x345

Antes 4390,00  
**AHORA 3731,50**

\* consultar para cabezales disponibles

**CENTRÍFUGA REFRIGERADA DE BAJA VELOCIDAD MEDIBAS+**

**10%**



AHÓRRATE  
**380 €**

Referencia	GNF001
Velocidad	100~6000 rpm (Incremento de 10 rpm)
FCR máx	5150 xg (Incremento de 10xg)
Temporizador	1-99 h/1-59 min/1-59 s.
Rango de temperatura	-20 °C~+40 °C
Temp. mín. a máx. velocidad	0 °C
Capacidad Máx.	400 mL (50 mL x 8)
Dimensiones	634 x 548 x 335 mm

Antes 3800,00  
**AHORA 3420,00**

\* consultar para cabezales disponibles

**MICROSCOPIO PROFESIONAL, SERIE 122**

**12%**



Referencia	HBC025	HBC026
Cabezal	Binocular	Triocular
	Giratorio 360° e inclinado 30°	
Oculares	WF10x/22 (campo amplio)	
Revolver	Cuádruple	
Objetivos	Planos acromáticos , corregidos al infinito 4x; 10x; 40 (R); 100x (R)(I)	
Platina	Doble lecho graduada, 185 x 142 mm	
Condensador	Abbe N.A.1.25	
Enfoque	Mando macro/micro coaxiales	
Iluminación	Köhler; LED 5W	
Dimensiones	380x275x430 mm	

Antes 705,50 782,00  
**AHORA 620,84 688,16**

**CAMARA PARA MICROSCOPIO**

**20%**



Ref.: HGB008



Ref.: HGB009



- Cámaras CMOS de rosca C.
- La referencia HGB009 cuenta con la aplicación TouView para teléfonos inteligentes o tabletas.

Referencia	HGB008	HGB009
Conexiones	HDMI (directo pantalla) WIFI (adaptador USB) Ethernet (LAN)	USB (cable a ordenador) WIFI (AP) (STA)(LAN) Ethernet (LAN)
Sensor y tamaño (mm)	1080P/2MP/Sony IMX185(C) 1/1,9"(7,20x4,05)	4MP/Sony IMX347(C) 1/1,8"(7,8x4,38)
FPS/Resolución máx.	30/1920x1080 (HDMI) 25/1920x1080 (RED)	30/2688x1512 (USB) 30/2688x1512 (RED)
Exposición (ms)	0,06 - 918	0,021 - 1000
Software	XCamView	XCamView
Salida	Rosca tipo C	Rosca tipo C

Antes 640,00 325,00  
**AHORA 512,00 260,00**

ESPECTROFOTÓMETRO UV/VIS

10%



AHÓRRATE  
+1000€

- **Modo de trabajo:** fotometría, cuantificación, espectro, cinética, escaneo de tiempo, longitud de onda múltiple, ADN/proteína y personalizado.
- **Software:** el equipo incluye el software UVStudio. Opcional UVStudio GLP/GMP. Para poder hacer uso del módulo gestión de usuarios

Referencia	HJD015
Sistema óptico	Haz dividido, rejilla de 1200 líneas / mm
Rango de longitud de onda	190-1100 nm
Ancho de banda	2 nm
Fuente de luz	Lámpara Flash de Xenón
Rango fotométrico	-0,3-3 A; 0-200% T; 0-9999,9 C
Antes	10150,00
<b>AHORA</b>	<b>9135,00</b>

ESPECTOFOTÓMETRO VISIBLE

10%



AHÓRRATE  
240€



- **Modo de trabajo:** fotometría, cuantificación y escaneo.
- **Software:** el equipo incluye el software EasyUV Basic. Opcional Easy UV.

Referencia	HJB007
Sistema óptico	Haz dividido, rejilla de 1200 líneas / mm
Rango long. de onda	320-1100 nm
Ancho de banda	4 nm
Fuente de luz	Tungsteno
Rango fotométrico	-0,3~3 A / 0~200 %T / 0~9999,9 C
Antes	2385,25
<b>AHORA</b>	<b>2146,73</b>

ESPECTROFOTÓMETRO UV-VIS

15%

AHÓRRATE  
300€



- **Modo de trabajo:** fotometría y cuantificación.
- **Software:** el equipo incluye el software EasyUV Basic.

Referencia	HJD017
Sistema óptico	Haz único, rejilla de 1200 líneas / mm
Rango de longitud de onda	200-1050 nm
Ancho de banda	4 nm
Fuente de luz	Tungsteno y deuterio
Rango fotométrico	-0,3-3 A; 0-200% T; 0-999,9 C
Antes	2100,00
<b>AHORA</b>	<b>1785,00</b>

CUBETA

15%



de PIMMA de PS óptico

Ref.	Descripción	Cap.	Lote	Antes		AHORA	
				P.Unit	P.Unit/lot	P.UNIT	P.UNIT/LOT
HJM004	Macro	4.5 mL	10	12,63	10,73	10,74	9,12
HJM005	Semi-micro	1.5 mL	10	13,67	11,62	11,62	9,88
HJM007	Semi-micro	2.5 mL	10	13,67	11,62	11,62	9,88
HJM010	4 caras ópticas	4.5 mL	10	12,73	10,83	10,82	9,21
HJM006	Macro	4.5 mL	10	17,39	15,81	14,78	13,44
HJM008	Semi-micro	2.5 mL	10	17,26	15,70	14,67	13,35
HJM009	Semi-micro	1.5 mL	10	19,72	17,93	16,76	15,24
HJM011	4 caras ópticas	4.5 mL	10	14,94	13,58	12,70	11,54

BAÑO DE BLOQUE METÁLICO

13%



Alta precisión  
térmica

Uso sencillo  
e intuitivo

Referencia	JDS010
Capacidad	6x15 mL
Rango de temperatura	Ambiente a 100°C
Temporizador	1-999 seg o 1-999 min
Sensor	PT100
Dimensiones aprox.	140x115x210 mm
Antes	365,49
<b>AHORA</b>	<b>317,98</b>

INCUBADORA DE CO2

15%



YouTube



AHÓRRATE  
745 €

Referencia	JBB020
Rango de temperatura	RT +5°C - 60°C
Resolución de temperatura	0,1°C
Volumen de la cámara	50 L
Material de la cámara y bandejas	Acero inoxidable
Antes	4995,00
<b>AHORA</b>	<b>4245,75</b>

MANTA CALEFACTORA CON AGITACIÓN

10%



YouTube



Referencia	JGB009	JGB010
Modelo	Analógico	Digital
Capacidad	20 L	
Temperatura máx.	380°C	
Consumo	2,5 kW	
Antes	666,67	808,13
<b>AHORA</b>	<b>600,00</b>	<b>727,32</b>

BALANZAS ANALITICAS, SERIE 5144

12%



AHÓRRATE  
HASTA  
+250 €



Referencia (calibración ext.)	KBF010	KBF011	KBF012
Antes	785,00	920,00	1950,00
<b>AHORA</b>	<b>690,80</b>	<b>809,60</b>	<b>1716,00</b>
Referencia (calibración int.)	KBF013	KBF014	KBF015
Antes	890,00	1120,00	2180,00
<b>AHORA</b>	<b>783,20</b>	<b>985,60</b>	<b>1918,40</b>
Capacidad (g)	120	320	520
Legibilidad (mg)		0,1	
Unidades		g/oz/ct/mg	
Repetibilidad (mg)	±0,1	±0,2	±0,2
Linealidad (mg)	±0,2	±0,3	±0,3
Interfaz		RS232/USB	
Tamaño del plato (mm)		Ø 90	

BALANZA DE PRECISIÓN, SERIE 5148

10%



Referencia (calibración ext.)	KBD021	KBD023
Antes	654,68	690,20
<b>AHORA</b>	<b>589,21</b>	<b>621,18</b>
Referencia (calibración int.)	KBD022	KBD024
Antes	761,25	791,70
<b>AHORA</b>	<b>685,13</b>	<b>712,53</b>
Capacidad (g)	0-520	0-1000
Legibilidad (g)	0.001	
Unidades/Funciones	g/ct/oz/mg	
Repetibilidad / Linealidad (g)	± 0.002	
Tamaño del plato (mm)	Ø 90	

VIDRIO DE RELOJ PP

20%



- Sin graduación. Grosor aproximado 1 mm
- Con base de apoyo que impide su giro
- Soportan temperaturas hasta +120°C

Referencia	Ø (mm)	Lote	Antes	<b>AHORA</b>
KBN070	60	10	0,94	<b>0,75</b>
KBN071	80	10	1,25	<b>1,00</b>
KBN072	100	10	1,57	<b>1,26</b>
KBN073	120	10	1,74	<b>1,39</b>

MEDIDOR DE PH PH820

5%



YouTube

APERA INSTRUMENTS

Referencia	KDD009
Parámetros	pH/mV/°C
<b>pH</b>	
Rango	-2.000 – 19.999 pH
Resolución	0.1/0.01/0.001 pH
Precisión	±0.002 pH ± 1 digit
Calibración	1 a 5 puntos automáticos
<b>mV</b>	
Rango	± 1999 mV
Resolución	1 mV
Precisión	±0.1 % FS ± 1 digit
Temperatura	0 – 100°C
Antes	764,71

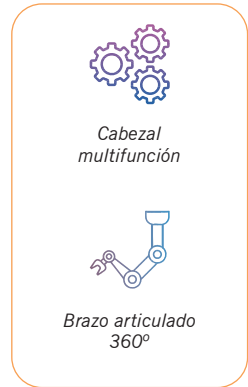
**AHORA 726,47**

SOPORTE PARA ELECTRODOS

15%



Nahita



Referencia	KDG001
Dim. (plegado)	190x120x210 mm
Ø Orificios	1 de 13.5 mm, 2 de 13 mm, 2 de 12 mm, 1 de 7 mm
Antes	24,92

**AHORA 21,18**

MEDIDOR MULTIPARAMÉTRICO

7%



APERA INSTRUMENTS

Referencia	KZD005
Parámetros	pH/EC/°C
<b>Conductividad</b>	
Rango	0-200.0 μS/cm; 0-2000 μS/cm 0-20.00 mS/cm; 0-50.0°C
Resolución / Precisión	0.1/1 μS, 0.01 mS / ±1%Fs
Calibración	1 a 3 puntos
Coefficiente de temp.	0.00 a 4.00% / °C
<b>pH</b>	
Rango	-2.00 - 16.00 pH
Resolución / Precisión	0.01 pH - ±0.01 pH
Calibración	1 a 3 puntos
Salinidad	0 a 10.00 ppt
Antes	214,85

**AHORA 199,81**

CONDUCTIMETRO EC820

7%



APERA INSTRUMENTS

Referencia	KGD006
Parámetros	Cond/TDS/Sal/°C
<b>Conduc. Rango</b>	
	0.00-19.99 μS/cm; 20.0-199.9 μS/cm; 200-1999 μS/cm, 2-19.99 mS/cm; 20-199.9 mS/cm; 200-1999 mS/cm
<b>TDS Rango</b>	0.1 mg/L – 100 g/L (500 g/L S9500)
<b>Salinidad</b>	0 – 100 ppt
Antes	853,13

**AHORA 793,41**

MEDIDOR PORTÁTIL MULTIPARAMÉTRICO

10%



Tecnología avanzada



Capacidad de almacenamiento

APERA INSTRUMENTS

Referencia	KZD032	KZD035	KZD034
Modelo	SX751	SX723	SX725
Parámetros	pH/mV/ORP/DO Cond/TDS/Sal/Res	pH/mV/Cond/ TDS/Sal/Res	pH/mV/DO
<b>pH</b>			
Rango	-2.00 a 19.99pH		
<b>Conductividad</b>			
Rango	0.00 a 19.99 μS/cm; 20.0 a 199.9 μS/cm 200 a 1999 mS/cm; 2.00 a 19.99 mS/cm 20.0 a 199.9 mS/cm		
Antes	969,65	483,79	693,96

**AHORA 872,69 435,41 624,56**

AGITADOR CON CALEFACCIÓN RSLAB-1C

10%

RS Lab



Referencia	LBB003
Rango de velocidad	0-1500 rpm
Volumen máximo de agitación	20 L
Rango de temperatura	Ambiente - 340°C
Material del plato	Recubrimiento cerámico
Diámetro del plato	ø 135 mm
Dimensiones aprox.	280 x 160 x 85 mm

Antes 286,67  
**AHORA 258,00**

AGITADOR CON CALEFACCIÓN RSLAB-11C

15%

RS Lab



Referencia	LBD005
Material del plato	Metálico recubrimiento cerámico
Pantalla	LED
Rango de velocidad	200 - 1500 rpm
Rango de temperatura	Ambiente - 280°C
Volumen máximo	3 L
Diámetro del plato	ø 135 mm
Dimensiones aprox.	260 x 150 x 80 mm

Antes 255,00  
**AHORA 216,75**

AGITADOR DIGITAL CON MANTA CALEFACTORA PARA MATRACES FONDO REDONDO

15%

RS Lab



Seguridad avanzada



Calentamiento preciso y uniforme



Durabilidad y bajo mantenimiento

Referencia	LBD011	LBD012	LBD013	LBD014
Capacidad (matraces fondo redondo)	100 mL	250 mL	500 mL	1000 mL
Ø interno	73 mm	90 mm	119 mm	145 mm
Rango de velocidad	200-1500 rpm			
Rango de temperatura	25-280 °C			
Sensor externo de temperatura	PT100 (precisión ± 0,1°C)			
Índice de protección	IP21			

Antes 280,00 -294,00 305,00 315,00  
**AHORA 238,00 249,90 259,25 267,75**

AGITADOR MULTIPOSICIÓN 4 PLACAS

10%

RS Lab



Referencia	LBD023
Capacidad máxima de agitación (H2O)	40 L (10 L x 4)
Tamaño del plato	ø 135 mm
Display	LCD
Rango de velocidad	200-1500 rpm
Rango de temperatura	25-340°C
Dimensiones (LxAxH)	698 x 270 x 128 mm

Antes 1495,00  
**AHORA 1345,50**

AGITADOR EXTRA-PLANO

10%

RS Lab



Referencia	LBG004
Rango de velocidad	15-1500 rpm
Volumen máximo de agitación	0,80 L
Máx. peso de agitación	2 kg
Indicador de funcionamiento	Sí
Diámetro de plato	ø 90 mm
Dimensiones (LxAxH)	175 x 120 x 15 mm

Antes 119,33  
**AHORA 107,40**

AGITADOR ROTATIVO PARA TUBOS

20%



YouTube



Referencia	LJG006	LJG008
Tipo	Disco	Asador
Velocidad	20-80 rpm	
Ángulo	40°-80°	-
Cap. (mL)	8x50 - 16x15 - 24x1.5/2	4x50 - 10x15 - 8x1.5/2
Dimensiones	230x180x265 mm	425x100x125 mm
Antes	315,75	265,75
<b>AHORA</b>	<b>252,60</b>	<b>212,60</b>

AGITADOR DIGITAL

10%



YouTube



Referencia	LBJ003	LBJ004
Número de posiciones	9	15
Material de la placa de trabajo	Placa anticorrosión PET	
Cap. máxima de agitación	9x500 mL	15x250 mL
Dirección de agitación	Sentido antihorario	
Velocidad	50-1500 rpm	
Tam. de la varilla de agitación	30 mm	
Dimensiones	435x330x85 mm	576x330x63 mm
Antes	677,12	888,00
<b>AHORA</b>	<b>609,41</b>	<b>799,20</b>

AGITADOR VORTEX DIGITAL CON SENSOR MODELO 710

10%



ACCESORIOS (INCLUIDOS)



Ref. LGG030



Ref. LGG031



Ref. LGG032

- Dos modos de operación, por contacto y en continuo.
- Dispone de sensor IR para activar/desactivar su funcionamiento.

Referencia	LGB007
Motor	DC24V/1.5A
Rango de velocidad	200-3000rpm ± 5%
Diámetro de circunferencia	4.5mm
Pantalla	LCD
Sensor	IR
Antes	198,85
<b>AHORA</b>	<b>178,97</b>

AGITADOR DE VARILLAS DIGITAL

20%



Referencia	LLB008
Rango velocidad	100-1200 rpm (± 10 rpm)
Tiempo	0-24 h
Capacidad máxima	5 L
Máxima viscosidad	5000 mPas
Dimensiones	134x70x173 mm
Antes	220,40
<b>AHORA</b>	<b>176,32</b>

DISPENSADOR ACCUDOSE DUAL

20%



YouTube



DIGIPETTE

AUTO  
+120°

Referencia	Vol. mL	Incrementos	Antes	<b>AHORA</b>
MDD085	0.25-2.5	0.05 mL	230,00	<b>184,00</b>
MDD086	0.5-5	0.1 mL	230,00	<b>184,00</b>
MDD087	1-10	0.2 mL	230,00	<b>184,00</b>
MDD088	2.5-30	0.5 mL	250,00	<b>200,00</b>
MDD089	5-60	1.0 mL	250,00	<b>200,00</b>

MICROPIPETA DIGIPETTE PREMIUM

5%



DIGIPETTE



Ref. - MGB095

- Ajuste preciso del volumen con sistema de bloqueo incorporado.
- Compatibilidad universal de puntas.

Ref.	Volumen $\mu\text{L}$	Increment. $\mu\text{L}$	Antes	AHORA
MGB088	0.1-2.5	0.002	119,05	113,10
MGB089	0.5-10	0.02	119,05	113,10
MGB090	2-20	0.02	119,05	113,10
MGB091	5-50	0.1	119,05	113,10
MGB092	10-100	0.1	119,05	113,10
MGB093	20-200	0.2	119,05	113,10
MGB094	100-1000	1	119,05	113,10
<b>Macropipetas</b>				
MGB095	500-5000	10	133,42	126,75
MGB096	1000-10000	20	133,42	126,75

MICROPIPETA ULTRALITE M8

20%



DIGIPETTE



YouTube



Referencia	Volumen ( $\mu\text{L}$ )	Incrementos ( $\mu\text{L}$ )	Antes	AHORA
<b>8 canales</b>				
MGG040	0.5-10	0.01	260,00	208,00
MGG041	2-20	0.02	260,00	208,00
MGG042	5-50	0.04	260,00	208,00
MGG043	10-100	0.20	260,00	208,00
MGG044	20-200	0.20	260,00	208,00
MGG045	40-300	0.40	260,00	208,00
<b>12 canales</b>				
MGG046	0.5-10	0.01	280,00	224,00
MGG047	2-20	0.02	280,00	224,00
MGG048	5-50	0.04	280,00	224,00
MGG049	10-100	0.20	280,00	224,00
MGG050	20-200	0.20	280,00	224,00
MGG051	40-300	0.40	280,00	224,00

MICROPIPETA ULTRALITE MINI

15%



DIGIPETTE



YouTube



- Tamaño óptimo para mayor comodidad, 130 mm de longitud
- Con eyector de punta. Pueden ser esterilizables en autoclave.

Referencia	Volumen ( $\mu\text{L}$ )	Antes	AHORA
MGD111	5	19,50	16,58
MGD112	10	19,50	16,58
MGD113	20	19,50	16,58
MGD114	25	19,50	16,58
MGD115	50	19,50	16,58
MGD116	100	19,50	16,58
MGD117	200	19,50	16,58

BOMBA PERISTÁLTICA SERIE CT

12%



Mahita



YouTube

AHÓRRATE +170 €

Referencia	MPD003
Velocidad máxima	600 rpm
Resolución de velocidad	0,1 rpm
Flujo máximo	2280 ml/min
Ángulo de aspiración	10°-720°
Velocidad de aspiración	10-300 rpm
Clase de protección	IP31
Dimensiones (LxAxH)	290x200x255 mm
Antes	1459,01
<b>AHORA</b>	<b>1283,93</b>

SISTEMA DE PURIFICACIÓN DE AGUA

7%



HYDROLAB

AHÓRRATE  
HASTA  
**140 €**

Referencia	PDB006	PDB006.40
Alimentación	Agua de red	
Dimensiones	200x370x430 mm	
Cap. produc. de agua purif.	4 L/h	
Conduc. del agua purif.	< 0,06 μS/cm	
Avisos	Mensajes/alarmas de monitoreo	
Cartuchos	Intercambiables y fácil sustitución	
Manómetro	Para el agua de entrada	
Tanque almacenaje	10L (agua purif.)	40L (agua purif.)
Antes	1846,85	2006,31
<b>AHORA</b>	<b>1717,57</b>	<b>1865,87</b>

RAMPAS DE FILTRACIÓN, ACERO INOX.

15%



Nahita

AHÓRRATE  
HASTA  
**500 €**

Referencia	Posiciones	Capacidad	Antes	<b>AHORA</b>
PJB018	1 posición	300 mL	862,75	<b>733,34</b>
PJB021	1 posición	500 mL	947	<b>804,95</b>
PJB019	3 posiciones	300 mL	1704,40	<b>1448,76</b>
PJB022	3 posiciones	500 mL	1928,5	<b>1639,23</b>
PJB020	6 posiciones	300 mL	2751,96	<b>2339,17</b>
PJB023	6 posiciones	600 mL	3654,00	<b>3105,90</b>

FILTRO ESTÁNDAR

10%

FILTRES



YouTube

■ Aplicación en industrias farmacéutica y agroalimentaria, sanidad, educación e investigación.

Ref.	Ø	Envase	Antes	<b>AHORA</b>
PSB002	70 mm	100	2,50	<b>2,25</b>
PSB003	90 mm	100	2,92	<b>2,63</b>
PSB004	100 mm	100	3,12	<b>2,81</b>
PSB006	150 mm	100	4,16	<b>3,74</b>
PSB008	190 mm	100	6,86	<b>6,17</b>
PSB009	250 mm	100	8,32	<b>7,49</b>
PSB015	100 mm	100	10,40	<b>9,36</b>
PSB016	130 mm	100	12,48	<b>11,23</b>
PSB017	150 mm	100	15,61	<b>14,05</b>
PSB018	190 mm	100	17,69	<b>15,92</b>
PSB019	250 mm	100	21,85	<b>19,67</b>
PSB020	330 mm	100	33,29	<b>29,96</b>

BOMBA DE VACÍO

10%

Nahita



REF- PXB011

REF- PXB010

Referencia	PXB010	PXB011
Presión de vacío	hasta 200 mbar	hasta 50 mbar
Caudal	20 L/min	30 L/min
Cabeza de bombeo	1	2
Nivel de ruido	< 50dB	< 50dB
Temperatura	7-40°C	
Antes	1128,83	1005,00
<b>AHORA</b>	<b>1015,95</b>	<b>904,50</b>

BAÑO ULTRASONIDOS REDONDO

7%

NUEVO  
+



Referencia	ZCC031	ZCC032	ZCC033
Dim. del depósito mm	Ø300x220	Ø350x240	Ø450x280
Volumen	15 L	22 L	44 L
Potencia ultrasónica	360 W	480 W	900 W
Potencia de calent.	400 W	600 W	1000 W
Frecuencia	28/40 kHz		
Tiempo	1-99 min		
Temperatura	0-80 °C		
Antes	1270,79	1505,94	1976,26
<b>AHORA</b>	<b>1181,83</b>	<b>1400,52</b>	<b>1837,92</b>

CINTA INDICADORA ESTERILIZACIÓN

20%



Nahita

- Sin plomo con una correcta conservación

Ref.	Long.	Ancho	Lote	Antes		AHORA	
				P.Unit	P.Unit/lot	P.UNIT	P.UNIT/LOT
ZCM008	50 m	19 mm	8	4,90	4,00	3,92	3,20

BOLSAS DE ESTERILIZACIÓN AUTOADHESIVAS

15%



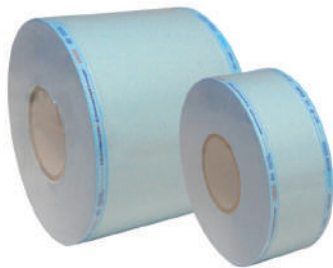
ENDO plasticware

- Se cierran herméticamente con una tira autoadhesiva

Referencia	Dimensiones	Caja	Antes	AHORA
ZCM009	90x165 mm	200	5,75	4,89
ZCM010	90x260 mm	200	7,35	6,25
ZCM011	135x260 mm	200	8,98	7,63
ZCM012	190x360 mm	200	25,00	21,25

BOBINA DE PAPEL PARA ESTERILIZAR

10%



ENDO plasticware

- Rollo con base de papel y cubierta plástica
- Para esterilizar material vario.
- Con indicador de esterilización y cambio de color en los laterales.

Ref.	Dimensiones	Lote	Antes		AHORA	
			P.Unit	P.Unit/lot	P.UNIT	P.UNIT/LOT
ZCM015	150 mm x 200 m	4	33,33	29,99	30,00	26,99
ZCM016	200 mm x 200 m	2	43,75	41,50	39,38	37,35
ZCM017	250 mm x 200 m	2	53,85	51,15	48,47	46,04

HOMOGENEIZADOR DE PALAS

12%



YouTube

AHÓRRATE +200 €

Referencia	ZHB002
Capacidad	3 - 400 mL
Temporizador	1 seg - 100 horas
Velocidad de palas	3 - 12 golpes/seg
Distancia de las palas	0 - 50 mm
Tamaño de la bolsa	17 x 30 cm
Temperatura ambiente	0 - 35 °C
Dimensiones	420 x 230 x 330 mm
Antes	1887,00
AHORA	1660,56

HOMOGENEIZADOR ANALÓGICO

12%



YouTube



Nahita



Referencia	ZHB005	ZHB006
Rango Velocidad	5000-35000 rpm	8000-30000 rpm
Ajuste de la velocidad	Uniforme, 6 niveles de velocidad	
Capacidad total	0.5-250 mL	150-10.000 mL
Material paleta	Acero inoxidable 316	
Antes	777,00	850,00
AHORA	683,76	748,00

SELLADORA DE BOLSAS CON PORTARROLLOS

10%



Nahita

Referencia	ZZC003
Anchura de sellado	15 mm
Longitud máx. de sellado	300 mm
Espesor máx. del plástico	0.4 mm
Dimensiones	370x310x180 mm
Antes	357,00
AHORA	321,30

\* Rollo no incluido